



Generell produktbeskrivelse

Protecta® FR Grafittplate er en ferdig tilpasset selvklebende varme-ekspanderende plate, som benyttes for å opprettholde brannmotstanden i branncellebegrensende konstruksjoner, når de punkteres av veggbokser laget av plast. Grafittplaten brukes der det er tatt utsparinger hvor trekkerør og kabler legges inn i veggbokser på en eller begge sider av veggen.

Ved brann vil grafittplaten reagere umiddelbart på varmen og vil automatisk ekspandere og fylle veggboksen, slik at brann og røyk hindres i å passere gjennom.

Ved å montere inn Protecta® FR Grafittplate vil en opprettholde brannklassifiseringen i lettvegger i opptil 120 minutter. Grafittplaten hindrer også at brann og røyk penetrerer trekkerør mellom veggbokser og til andre lokasjoner.

Egenskaper

- Veggbokser kan monteres rygg mot rygg.
- Veggbokser kan monteres på stål- og tre-stendere eller påføringer.
- Opptil 120 minutters brannmotstand, både integritet og isolasjon.
- Rask og enkel å montere.
- For lettvegger med minimum tykkelse 75mm.
- Kan brukes i både isolerte og uisolerte vegger.
- Testet med en rekke forskjellige type kabler og trekkerør koblet mellom veggbokser.
- Testet med tomme trekkerør for fremtidig trekking av kabler.
- Avansert, raskt ekspanderende patentert grafittmateriale.
- Ingen emisjoner – miljø- og brukervennlig.
- Ubegrenset lagringstid (under riktige forhold).
- 50 års levetid.

Akustiske data

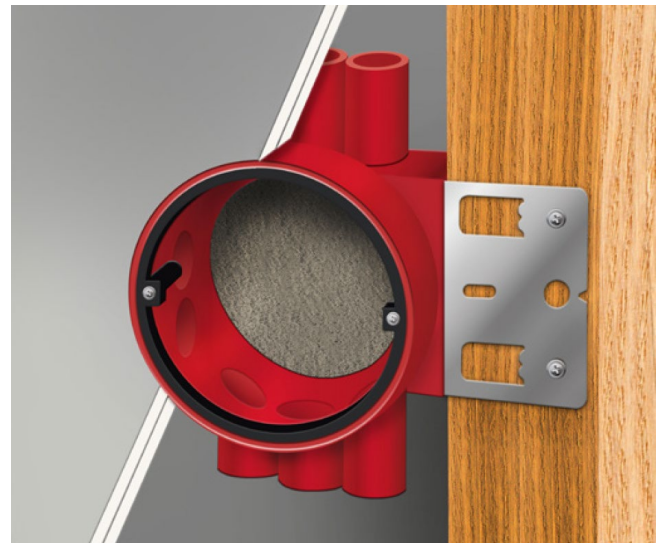
Beskrivelse	Lydreduksjon
Grafittplater for veggbokser, ensidig i gipsvegger	Rw 69 dB
Grafittplater for veggbokser, tosidig i gipsvegger	Rw 68 dB

Protecta® FR Grafittplate har blitt testet hos Warringtonfire (UKAS akkreditert); i henhold til EN ISO 10140-2.

Generelle retningslinjer

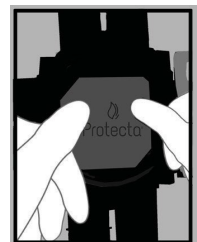
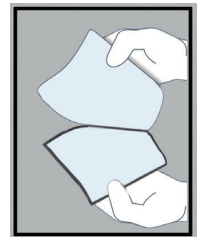
Minste avstander og begrensinger: Veggbokser kan monteres rygg til rygg eller side om side – en til hver side. Kan også brukes der en veggbokse bare trenger inn på den ene siden av veggen og ikke trenger inn på den gjenværende siden av veggen på samme punkt (dvs. gjennomføringene fortsetter på innsiden av veggen). Veggbokser kan plasseres inntil hverandre eller lenger fra hverandre.

Omhyllende konstruksjoner: Lettvegger må ha en minste tykkelse på 75 mm og bestå av stendere påmontert minimum 1 lag 12.5 mm tykke plater på begge sider. Omhyllende konstruksjon må være klassifisert i henhold til EN 13501-2 for den aktuelle brannmotstand.



Installasjon

1. Veggboksene bør monteres i henhold til produsentens instruksjoner og kan festes direkte til gipsvegg stendere, eller til påføringer av treverk eller stålplater festet til stendere.
2. Åpninger rundt veggboksen skal være så tette som mulig, og eventuelle hull skal fylles med gipssparkel eller Protecta® FR Akryl.
3. Før du monterer Protecta® FR Grafittplate, sørg for at overflatene er rene og glatte, samt fri for smuss, fett og annen forurensning.
4. Fjern papiret på baksiden av grafittplaten.
5. Plasser grafittplaten i bunn av veggboksen.
6. Grafittplaten må ikke hinder kabel-inngangen.



Test standard

Dette tekniske datablad er basert på produktets "European Technical Assessment", utstedt i samsvar med forordning (EU) No 305/2011 i henhold til EAD 350454-00-1104, September 2017, basert på utførte tester i henhold til EN 1366-3 i forbindelse med EN 1363-1. Produktet har følgende godkjenningsmerker; CE-merket for Europa.



Brannklassifisering - tabell

Veggboks	Grafittpate	Klasse
LETTVEGGSKONSTRUKSJON ≥ 75MM		
ELKO 3012 S57/100 standard boks	Firkantet 45 x 45mm	E 60 EI 45
Storbritannia standard veggbokser opptil 145mm bred x 85mm høy x 35mm dyp	Firkantet 110 x 60mm	EI 30
LETTVEGGSKONSTRUKSJON ≥ 100MM		
ABB AU60.1 2TKA001744G1/122008	Firkantet 45 x 45mm	EI 60
ELKO 45/ Stender 6-løp standard boks	Sirkulær Ø 59mm	EI 60
ELKO 3011	2stk plater 55 x 45mm	EI 60
ELKO 3012 S57/100 standard boks	Firkantet 45 x 45mm	EI 60
ELKO 4038	Firkantet 30 x 30mm	EI 90
ELKO 4040	Firkantet 45 x 45mm	EI 60
ELKO 4045	Firkantet 45 x 60mm	EI 60
ELKO 4202 ¹⁾	Firkantet 45 x 45mm	EI 60
ELKO 4206 ¹⁾	Firkantet 45 x 45mm	EI 60
ELKO 4545	8stk plater 20 x 35mm	EI 45
ELKO 5228 ²⁾	Sirkulær Ø 59mm	EI 60
ETMAN ETM001S	Firkantet 45 x 45mm	EI 60
ETMAN ETM220S	3stk plater 20 x 40mm, på baksiden og sidene	EI 60
ETMAN ETM337S	Firkantet 45 x 45mm	EI 45
ETMAN ETM338S	Firkantet 50 x 45mm	EI 45
ETMAN ETM394S	2stk plater 50 x 70mm	EI 60
ETMAN ETM395S	Firkantet 50 x 70mm	EI 60
ETMAN ETM546S	4stk plater 20 x 40mm, på sidene	E 90 EI 45
ETMAN ETM548S	Firkantet 50 x 40mm	EI 30
ETMAN ETM611S	2stk plater 40 x 110mm	E 60 EI 45
ETMAN ETM611S	2stk plater 40 x 50mm	EI 45
ETMAN ETM614S	Firkantet 65 x 45mm	EI 45
ETMAN ETM616S	Firkantet 65 x 45mm	EI 45
ETMAN ETM663S	Firkantet 40 x 110mm	EI 60
ETMAN ETM750S	Firkantet 50 x 40mm	EI 60
ETMAN ETM751S	Firkantet 50 x 40mm	EI 60

Veggboks	Grafittpate	Klasse
FUGA Forfradåse 1M	4stk plater 25 x 15 mm og 1stk 25 x 7 mm	EI 120
FUGA Air Forfradåse 1M	4stk plater 25 x 15 mm og 1stk 20 x 20 mm	EI 90
RUTAB 3	Spesialstørrelse Ø 65mm	E 120 EI 90
RUTAB 8	Firkantet 57 x 74mm	EI 90
SCHNEIDER Electric 55/94 2-løp	2stk plater 55 x 45mm	EI 60
SCHNEIDER Electric 60/46	5stk plater 20 x 50mm	E 90 EI 45
SCHNEIDER Electric IMT 36006	Firkantet 45 x 45mm	EI 60
SCHNEIDER Electric IMT 36016	Firkantet 45 x 45mm	EI 60
SCHNEIDER Electric IMT 36029	Firkantet 45 x 60mm	EI 60
SCHNEIDER Electric IMT 36030	8stk plater 20 x 35mm	EI 30
SCHNEIDER Electric IMT 36190	Firkantet 30 x 30mm	EI 120
SCHNEIDER Electric IMT 36192	Firkantet 45 x 45mm	EI 60
SCHNEIDER Electric IMT 36193	Firkantet 45 x 45mm	EI 45
SCHNEIDER Electric IMT 36200	Firkantet 45 x 45mm	EI 60
SCHNEIDER Electric IMT 36205	2stk plater 55 x 45mm	EI 60
SCHNEIDER Electric IMT 36256 TED A26	Firkantet 45 x 45mm	EI 90
SCHNEIDER Electric IMT 36263 TED26	Firkantet 66 x 52mm	EI 90
SCHNEIDER Electric IMT 36316	3stk plater: 44 x 25mm + 40 x 12mm + 40 x 9mm	E 90 EI 60
SCHNEIDER Electric IMT 36356	Firkantet 45 x 45mm	EI 60
Storbritannia standard veggbokser opptil 134mm bred x 74mm høy x 48mm dyp	Firkantet 110 x 60mm	EI 120

¹⁾ Boks er ikke testet separat da design er det same som ELKO 3012.

²⁾ Boks er ikke testet separat da design er det same som ELKO 45/6.

Tekniske data

Teknisk godkjenning	EAD 350454-00-1104
Branntest - EN13501-2	EI 30 - 120
Varighet - ISO 8339	Z ₂ beregnet for innendørs bruk med fuktighetsklasser unntatt Z ₁ , og temperaturer over 0 °C
Kondisjoneringsprosedyre	EN 13238:2010
Ekspansjonsforhold	17:1
Ekspansjonstrykk	65.4 N
Farge	Lysgrå med sølvflekker
Tekstur	Teksturert overflate
Finish	Matt på en side, satin på den andre siden
Tykkelse	Ca. 3.8mm
Vekt pr. enhet område/lengde	5.1 Kg/m ²
Densitet	1,409 Kg/m ³
Optimal utvidelsestid	2 minutter
Optimal ekspansjonstemp.	550 °C
Bruk	Leveres klar til bruk
Forpakning	Leveres pakket i esker, vanligvis 10 stk i esken.
Lagring	Lagres i temperaturer mellom 5 °C og 30 °C
Levetid	Under normale forhold; 50 år +

Endringslogg

Versjon 5 – 11.12.2023:

- Oppdatert lydnotstandsdata etter ny test gjennomført.

Versjon 4 – 02.11.2022:

- Ny ETA 22/0033 erstatter 21/0042.
- Lagt til standard veggbocks for Storbritannia.

Versjon 3 – 01.01.2021:

- Ny ETA 21/0042 erstatter 18/0396.
- Kan også brukes i ELKO 3011, 4038 og 4045, samt RUTAB 3 og 8.
- Kan også brukes i Etman ETM001S, ETM220S, ETM337S, ETM338S, ETM394S, ETM395S, ETM546S, ETM548S, ETM611S, ETM611S, ETM614S, ETM616S, ETM663S, ETM750S og ETM751S.
- Kan også brukes i FUGA Forfrådåse 1M og Air Forfrådåse 1M.
- Kan også brukes i Schneider 55/94, 60/46, IMT36029, IMT36030, IMT36190, IMT36205, IMT36263 og IMT36316.

Versjon 2 – 26.09.2018:

- Ny ETA 18/0396 erstatter 16/0321.
- Kan også brukes i Schneider IMT36016, IMT36192, IMT36193, IMT36200, IMT36256 og IMT36356, samt ABB AU60.1 2TKA001744G1/122008.

Versjon 1 – 10.08.2016:

- Produktlansering, montasjeanvisning er inkludert i teknisk datablad.
- Kan brukes i ELKO 3012, 4040, 4202, 4206, 45/6 og 5228, samt Schneider IMT36013 og IMT36006.