

Innhold

Generell produktbeskrivelse	side 1
Egenskaper og begrensninger	side 1
Branntetting av gjennomføringer	side 1
Emisjonsdata (innemiljø)	side 1
Detaljtegning for EI 60 (E 90) Skillevegg	side 2
Detaljtegning for EI 30 (E 30) Skillevegg	side 3
Akustiske data	side 4
Luftstrøm	side 4
Tekniske data	side 4
Test standard	side 4

Generell produktbeskrivelse

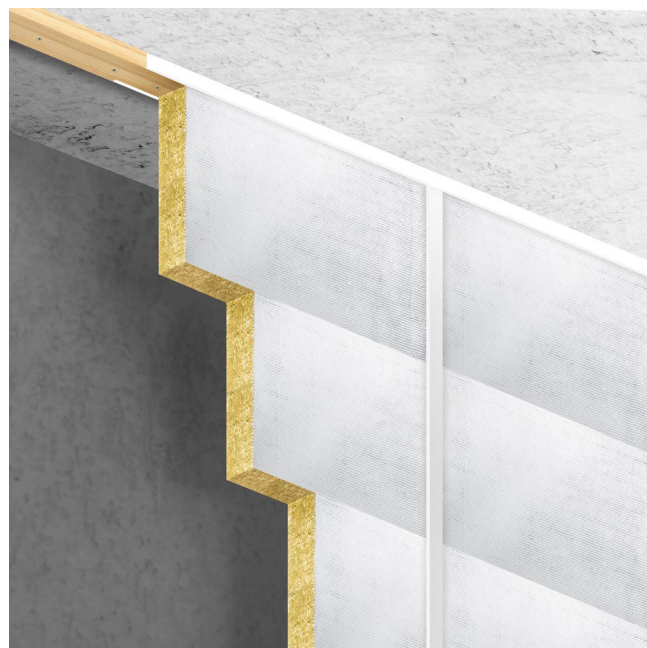
Protecta® FR Brannplate er ideell som et raskt monterbart ikke-bærende skilleveggsystem som forhindrer spredning av brann og røyk ved å dele områder inn i separate brannseksjoner. Protecta® FR Brannplate vil også gi akustisk lydisolasjon som skilleveggsystem.

Protecta® FR Brannplate kan brukes som en frittstående skillevegg i områder der tilgang er begrenset, for eksempel i loft og tekniske rom, eller som isolasjon inne i gips- eller trebaserte veggplater, noe som øker brannklassifiseringen med redusert veggtykkelse.

Protecta® FR Brannplate har en kerne som består av høydensitets steinull, påført Protecta® FR Dekkmaling. Dekkmalingen sørger for en viktig barriere mot gjennomtrengning av brann, røyk og varme gasser gjennom steinullen. Dermed reduseres temperaturøkningen som medfører at systemet beskytter mot varmeledning gjennom veggen.

Egenskaper og begrensninger

- Protecta® FR Brannplate som en frittstående skillevegg er ideell i områder med begrenset tilgang, som brannseksjoner på loft, brannsikre vegger i tekniske rom, separering av kulverter til brannsoner ol.
- Protecta® FR Brannplate som isolasjon inne i gipsvegger er ideell for å få ekstra gulvplass ved å maksimere brannytelsen med begrenset veggtykkelse (se ETA for detaljer).
- Protecta® FR Brannplate som en frittstående skillevegg kan monteres med tilgang fra bare en side.
- Enkel og veldig rask å installere ved hjelp av trebjelker, og i noen tilfeller er det ikke nødvendig med topp- og bunnsvill eller ytterstender.
- Maksimal tillatt avstand mellom bjelker er 1,32m, noe som reduserer arbeids- og materialkostnader.
- Kan brukes i ubegrensede lengder, med høyder opptil 4m, mot ulike tilstøtende konstruksjoner.
- Protecta® FR Brannplate motstår UV-stråling, fuktighet og frost, testet til holdbarhetsklasse Y₁.
- Veldig enkel å ettermontere etter installasjon med enkle verktøy som kniv og sag.
- Halogenfri med tilsatt soppdreper.
- Protecta® FR Brannplate kan leveres med en jevn overflate.
- Protecta® FR Brannplate som en frittstående skillevegg er ikke egnet i offentlige områder.



Branntetting av gjennomføringer

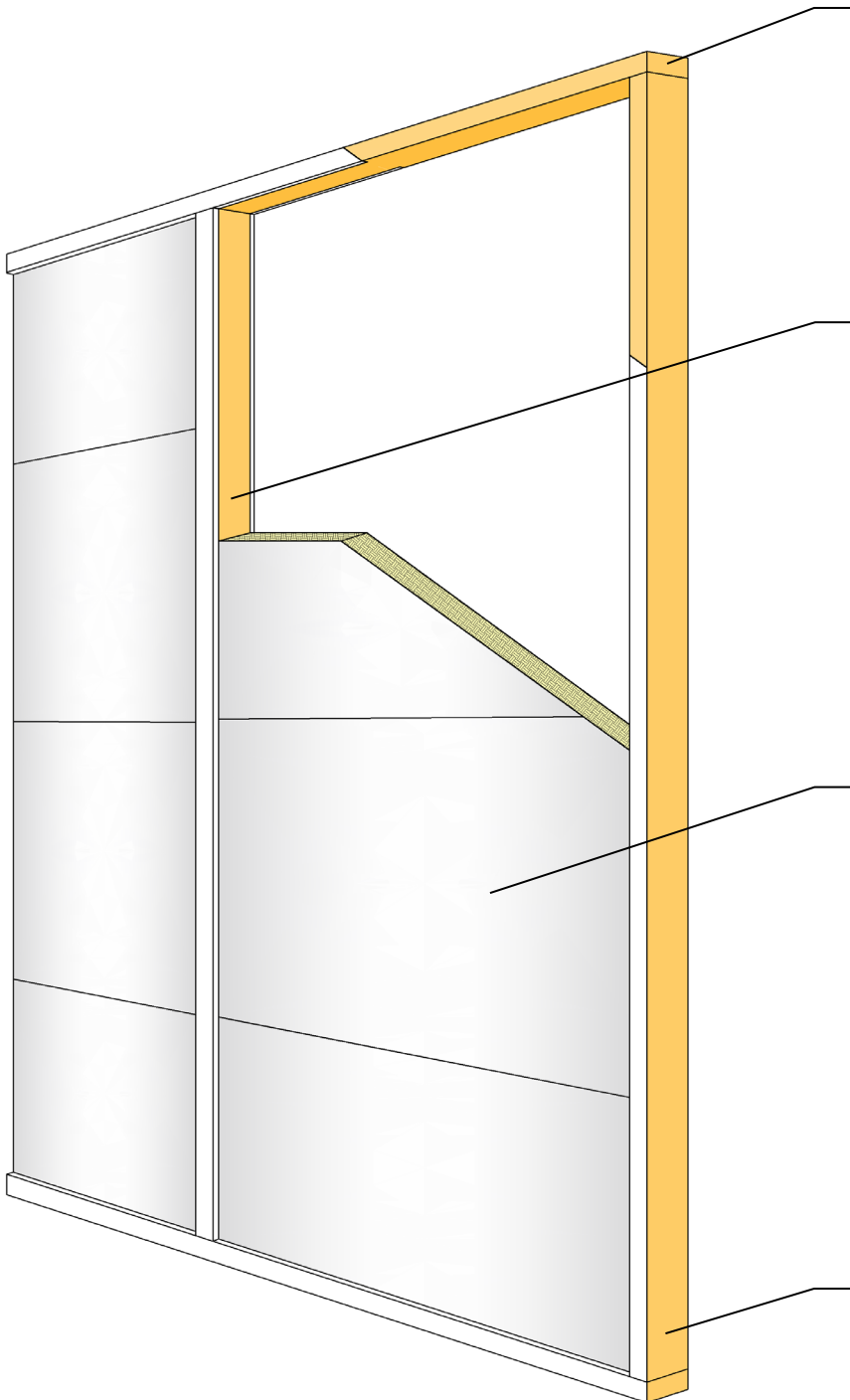
Protecta® FR Brannplate er klassifisert for branntetting en rekke forskjellige tekniske gjennomføringer. Se montasjeanvisningen og bruk kun løsninger med single 50mm Brannplater i gipsvegger. Minimumsavstanden fra gjennomføringene til trebjelkene/plater skal være 100mm. Brannklassifiseringen for skilleveggen vil begrenses til klassifiseringen av valgt løsning for gjennomføringene som angitt i montasjeanvisningen.

Emisjonsdata (innemiljø)

Regelverk eller protokoll	Konklusjon
Fransk VOC regelverk	Bestått/A+
Italiensk regelverk (offentlig anskaffelse)	Bestått
Tysk AgBB (2021)/AGB (2022)	Bestått
Belgisk regelverk	Bestått
Blue Angel (DE-UZ 123)	Bestått
BREEAM-International	Bestått /Eksemplarisk nivå
BREEAM UK	Bestått /Eksemplarisk nivå
BREEAM NL	Bestått /Eksemplarisk nivå
BREEAM-NOR	Bestått /Eksemplarisk nivå
Finsk M1 Klassifisering	Bestått /M1
SINTEF	Bestått
Byggsvarubedømmingen	Bestått
DICL	Bestått /Emisjonsklasse 1
ECOproduct	Bestått /Svært lavemitterende
WELL (EU)	Bestått
LEED-EU (v4.1) BETA	Bestått

Protecta® FR Brannplate er testet av Normec Product Testing, rapport er tilgjengelig ved forespørsel.

Detaljtegning for EI 60 (E 90) Skillevegg



Topp- og bunnsvill og ytterstender med treverk av kvalitet C16 eller høyere, minimum 95mm dyp og 45mm bred med synlig treverk som er malt med $\geq 220\mu$ VFT Protecta Interiørmaling FR-1 (før eller etter montering av plater).

Alternativt, direkte mot betongvegger eller dekker $\geq 650\text{kg/m}^3$.

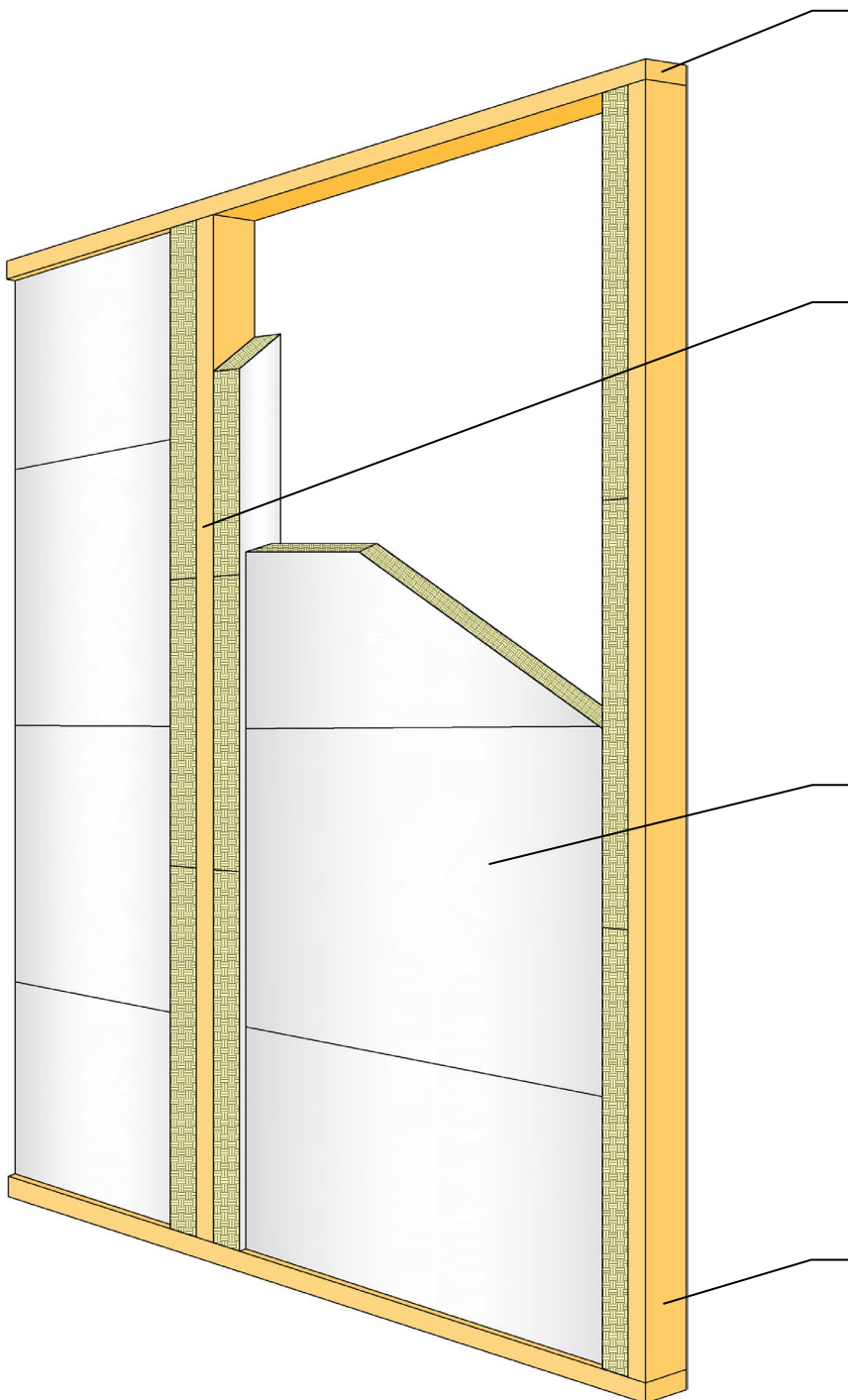
Alternativt, direkte mot vegger og dekker av treverk med kvalitet C16 eller høyere, malt med $\geq 80\text{mm}$ på begge sider med $\geq 220\mu$ VFT Protecta Interiørmaling FR-1.

Innerstender med treverk av kvalitet C16 eller høyere, med minst 95mm dyp og 45mm bred synlig treverk som er malt med $\geq 220\mu$ VFT Protecta Interiørmaling FR-1 (før eller etter montering av plater).

80mm tykk og maks 1200mm bred Protecta FR Brannplate 2-S, limt med Protecta FR Dekkmaling mellom alle brannplateskjøter, mellom plater og stender, samt mellom plater og underlag.

Alle ytterstendere og plater skal festes til tilstøtende konstruksjon med skruer som er $\geq 80\text{mm}$ lange, maksimalt 100mm fra hjørnene, deretter $c/c \leq 700\text{mm}$. Midtstendere skal festes øverst og nederst med minst 2 skruer som er $\geq 80\text{mm}$ lange.

Detaljtegning for EI 30 (E 30) Skillevegg



Topp- og bunnsvill og ytterstender med treverk av kvalitet C16 eller høyere, minimum 95mm dyp og 45mm bred.

Alternativt, direkte mot betongvegger eller dekker $\geq 650 \text{ kg/m}^3$.

Alternativt, direkte mot vegger og dekker av treverk med kvalitet C16 eller høyere, dekket med ett lag Protecta FR Brannplate 60mm 2-S, 95mm dyp, plassert sentrert til tilstøtende konstruksjon mellom stenderne.

Innerstender med treverk av kvalitet C16 eller høyere, med minst 95mm dyp og 45mm bred med sidene av stenderne dekket med ett lag Protecta FR Brannplate 60mm 2-S, festet med to 5mm "perler" av Protecta FR Akryl mot begge frontene av stenderne.

60mm tykk og maks 1200mm bred Protecta FR Brannplate 2-S, limt med to 5mm "perler" av Protecta FR Akryl mot hver side av platene på alle fire sider.

Alle ytterstendere og plater skal festes til tilstøtende konstruksjon med skruer som er $\geq 120\text{mm}$ lange, maksimalt 100mm fra hjørnene, deretter $c/c \leq 750\text{mm}$. Midtstendere skal festes øverst og nederst med minst 2 skruer som er $\geq 120\text{mm}$ lange.

Akustiske data

Beskrivelse	Lydreduksjon
60mm FR Brannplate 2-S som skillevegg	Rw 29 dB
80mm FR Brannplate 2-S som skillevegg	> Rw 29 dB
40mm FR Brannplate 2-S som isolasjon i gipsvegg	Rw 35 dB
40mm FR Brannplate 2-S som isolasjon i trevegg	Ikke aktuelt

Protecta® FR Brannplate har blitt testet hos "Warringtonfire Testing and Certification Ltd" (UKAS akkreditert); i henhold til EN ISO 10140-2:2010.

Luftstrøm

Overtrykk (Pa)	Lekkasje (m³/h)	Undertrykk (Pa)	Lekkasje (m³/h)
25	0.00	25	0.00
50	0.01	50	0.01
100	0.03	100	0.02
200	0.08	200	0.04
300	0.20	300	0.11
450	0.63	450	0.49
600	1.01	600	0.95

Protecta® FR Brannplate har blitt testet hos "Warringtonfire Testing and Certification Ltd" (UKAS akkreditert); i henhold til EN 1026: 2016.

Tekniske data

Tilstand	FR Brannplate leveres malt og klar til installasjon. FR Dekkmaling leveres i spann. FR Akryl leveres i patroner og folier. Interiørmaling FR-1 leveres i spann.
Egenvekt	FR Brannplate (kjerne): 160 kg/m ² (150 – 170 kg/m ²). FR Dekkmaling: 1,30 – 1,40 kg/ltr. FR Akryl: 1,58 – 1,64 kg/ltr. Interiørmaling FR-1: 1,40 kg/ltr.
Miljøklasse	Z ₂ – Innendørs med luftfuktighet lavere enn 85% relativ fuktighet, med temperaturer over 0 °C. Dersom trestendere og plater beskyttes, kan dette økes til Y ₁ – Tiltent for bruk ved temperaturer under 0 °C med eksponering for UV og fuktighet, men ikke utsatt for regn. Inkluderer de lavere klassene Y ₂ , Z ₁ og Z ₂ .
Herdetider	Lim som brukes med skilleveggsystemet oppnår full bindingsstyrke normalt etter 3-5 dager, mens Interiørmaling FR-1 normalt tørker innen 1,5 timer, alt avhengig av temperatur og luftfuktighet.
Reaksjon mot brann	Klasse D-s1, d0 (med malt treverk iht. side 2).
Flexibilitet	Lav
Termisk kondukt.	0,038 W/mK
Lagring	FR Brannplate - Kan lagres over lengre tid. Lagres i temperaturer mellom +5 °C og +30 °C. Interiørmaling FR-1 - Inntil 6 måneder når lagret i tørre og godt ventilerte omgivelser mellom +10 °C og +30 °C, optimalt mellom +20 °C og +25 °C. Lim – Inntil 12 måneder når lagret i uåpnede beholdere i tørre og ventilerte omgivelser mellom +10 °C og +30 °C.
Begrensninger	Dersom skilleveggen skal brukes i permanente fuktige områder, bør alle materialer i veggdesignet, med unntak av brannplatene, beskyttes med Protecta® FR Dekkmaling. Ikke egnet for offentlige områder.
Temp. bestandig	- 30°C til + 80°C (med malt treverk iht. side 2).
Påføringstemperatur	For FR Brannplate og lim, +5 °C til +50 °C. For Interiørmaling FR-1, minst +10 °C og luftfuktighet under 80%.
Levetid	Minimum 25 år hvis holdbarhetsbetingelsene er oppfylt. Minimum 12 år for Interiørmaling FR-1.
Farge	Hvit overflate, grønn kjerne. Se vårt fargekart for oversikt over tilgjengelige farger for Interiørmaling FR-1.
Forpakning	FR Brannplate 60x600x1200mm: 72 eller 26 stk per pall. FR Brannplate 80x600x1200mm: 54 stk per pall.

Test standard

Dette tekniske databladet er basert på produktets ETA utstedt i samsvar med forskrift (EU) nr. 305/2011 på bakgrunn av EAD 210005-00-0505, testet iht. EN 1364-1 for ikke-bærende skillevegger i kombinasjon med EN 1363-1. Produktet er CE-merket for Europa.

Endringslogg

Versjon 1 – 18.10.2023:

- Produktlansering, ny ETA 23/0496.
- Inkluderer bruk av Brannplate som ikke-bærende skilleveggsystem som forhindrer spredning av brann og røyk.